

**PLAY AGAIN** *MAKE SPORT, FEEL BETTER*

Aide aux personnes pour maintenir ou retrouver la santé par la pratique régulière du sport

**PLAY**

**AGAIN**

**AGAIN**

- Association d'intérêt Général loi 1901
- Sport - Santé
- À but non lucratif
- Validé par le Ministère de l'intérieur et la Préfecture du Val d'Oise
- Numéro RNA : W953012706
- [www.playagain-asso.fr](http://www.playagain-asso.fr)



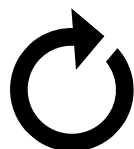
playagain2019



PLAY AGAIN ASSOCIATION



Play Again



# PLAY AGAIN *MAKE SPORT, FEEL BETTER*



## POURQUOI ?

Les publications scientifiques et les études montrent de plus en plus que le sport permet de lutter contre la maladie aussi bien physiquement que moralement.

Pendant que les traitements vous diminuent physiquement et parfois physiologiquement, l'activité physique pratiquée fait contre poids.

Peu d'informations, de support et de programmes sont disponibles. Pourtant la préconisation de la pratique d'une activité physique en cancérologie semble se développer de plus en plus.

Certains parlent même de "trithérapie" pendant les traitements en associant à la chimiothérapie et à la radiothérapie, le sport.

Nous sommes convaincu qu'il est indispensable d'avoir une activité physique pour supporter les traitements, pour mieux guérir, pour se reconstruire, pour réduire les récurrences et augmenter les chances de guérisons. En résumé pour être, rester ou retrouver la santé.

## L'HISTOIRE

Le fondateur de l'association a combattu et vaincu un cancer en refusant d'arrêter de jouer au tennis pendant ses traitements. (2019 – 2022) Fort de cette expérience compliquée mais face aux bénéfices apportés par le sport, tant physiquement que psychologiquement, il a décidé de communiquer, d'aider, d'encourager et de continuer le sport à haut niveau même sa rémission prononcée.

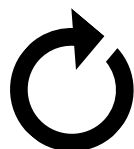
PLAY AGAIN se positionne donc comme une Association d'intérêt général à but non lucratif pour aider le plus grand nombre à recouvrer ou préserver la santé en pratiquant une activité sportive régulière. Vos dons sont éligibles à la défiscalisation, nous sommes bénévoles et ouvert à tous. Il est temps maintenant de partager cette expérience et d'aider les autres.

## SON PROFIL

Guillaume le fondateur de PLAY AGAIN est joueur ITF Pro de Tennis (meilleure classement mondial Senior : 55)

Numéro 1 français au classement en vétérans FFT en 2018





# PLAY AGAIN *MAKE SPORT, FEEL BETTER*



**Objectif : Aider les malades à faire du sport pendant et après leurs traitements**

Nous récoltons des dons en organisant des évènements, pour communiquer, soutenir et aider financièrement des personnes à pratiquer des activités physiques ou sportives, pour contribuer à la santé et au bien être. Notamment pendant et après un traitement pour le cancer.

Le programme et des objectifs adaptés sont soumis et mis en place avec des professionnels de santé et du sport. Chaque projet est travaillé et validé par des professionnels.

Nous mettons en place plusieurs activités :

- Donner la parole à des scientifiques sur les bienfaits du sport et de la santé
- Suivre & aider financièrement des personnes pour maintenir ou récupération la santé
- Signer des partenariats majeurs pour nous donner les moyens de réaliser nos actions
- Planifier et participer, organiser ou co-organiser plusieurs événements "solidaires"
- Aider la recherche ou s'engager en soutenant des acteurs hospitaliers sur ces sujets

**Actions : Concrètement nous :**

- Aidons financièrement les malades en offrant des abonnements dans les salles de sport.
- Prenons en charge tout ou partie des coaching sport santé afin de garantir la qualité des entraînements mis en place.
- Finançons ou remboursons les coachs vidéos dans le cadre des protocoles adaptés.
- Offrons du matériel aux malades. ( vêtements, chaussures de sport...)
- Réglons en cas de difficulté financière une partie les frais pour avoir ou continuer une activité physique en club de sport (licence, cotisation, entraînements, moniteurs...).
- Proposons des accompagnements financiers sur mesure pour permettre aux malades de ne pas être obligé d'arrêter une activité du fait de la baisse de ses revenus.
- Remboursons en tout ou partie des séances de relaxation, des cours de Yoga et autres activités préconisées par les médecins.

La liste n'est pas exhaustive et nous espérons construire et faire encore plus.



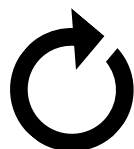
playagain2019



PLAY AGAIN ASSOCIATION



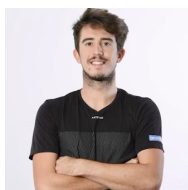
Play Again



## POUR NOUS PERMETTRE ...

- de sélectionner et aider des personnes ayant des projets physiques ou sportifs pendant ou après traitement médical
- de les accompagner durant une période définie avec les professionnels de santé et des spécialistes sport santé
- d'organiser ou co-organiser des événements sport et santé afin de soutenir des projets solidaires et la recherche
- de mettre en place des parrainages sport santé avec nos partenaires

## ILS S'ENGAGENT AVEC NOUS ET NOUS SOUTIENNENT



ARTHUR  
REYMOND

- Joueur de tennis professionnel
- 519ème joueur mondial ATP
- Numéro 49 français



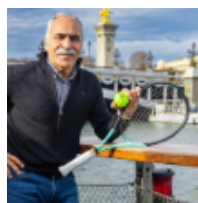
PROFESSEUR  
STÉPHANE  
BENOIST

- Chirurgien oncologue digestif
- Président de la Fédération de recherche en cancer colorectal



DOCTEUR  
CEDRIC  
CLEOPHAX

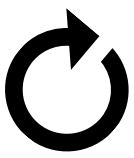
- Médecin du sport
- Réanimateur Médical, Praticien Hospitalier



MANSOUR  
BAHRAMI

- Jouer de tennis
- Ambassadeur de la FFT





## RECOMMANDATIONS

---

### **Docteur Benoît Faucon - CH René Dubos Pontoise**

#### **Chirurgien oncologue ORL - Chef de service**

« La pratique régulière d'une activité sportive adaptée et encadrée, pendant et après le traitement, améliore le taux de guérison et la qualité de vie des patients atteints de cancer. Pendant son parcours médical, j'ai pu voir la façon avec laquelle Guillaume a su mettre en application cette recommandation de l'institut national du cancer, encore trop méconnue. Il décide maintenant de mettre son expérience au service des patients avec son enthousiasme et sa pugnacité de grand sportif. On ne peut, bien sûr, que soutenir cette belle initiative pour le bien être des patients. »

### **Emmanuel Esquieu - Knowmore**

#### **Président Directeur Général**

« Très sensibles à l'histoire personnelle de Guillaume, et surtout à son désir de partager son expérience heureuse avec d'autres personnes concernées, nous avons décidé de nous associer à ce combat de tous les jours en soutenant son association Play Again ainsi que les projets solidaires qu'elle compte accompagner. Knowmore, éditeur de logiciel français, inventeur du « GPS logiciel », dont la mission est de favoriser et d'accéder l'adoption digitale des utilisateurs de systèmes informatiques, a été parmi les premiers de son secteur à rendre ses logiciels « accessibles » c'est-à-dire utilisables par des personnes en situation de handicap. C'est donc tout naturellement que nous avons accepté avec grand plaisir de soutenir cette noble cause. »

### **Sylvain Coudon - APF France Handicap**

#### **Directeur du développement des ressources privées**

« Une nouvelle association avec un positionnement innovant, moteur et engageant. Un créateur capable de mobiliser nombre de communautés qui ne se connaissent pas encore, qui vont se rapprocher autour d'un objectif partagé. Tout est prêt pour un développement raisonné mais certain »

### **Jean-Baptiste Renault - ALSTOM**

#### **Directeur Cybersécurité France**

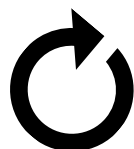
« Le traitement des maladies graves est souvent lourd pour ceux qui en sont victimes. Cela demande souvent d'aller au-delà de ce que l'on pense être ses limites. Le sport et la compétition permettent aussi cela mais surtout de comprendre que tout est possible. C'est très important de garder espoir, de se fixer des objectifs et d'y croire. Continuer le sport lors du combat contre la maladie est forcément bon pour une guérison plus rapide. En tous cas j'y crois très fort ! Il faut soutenir l'association Play Again ! »

### **Julien Daire Bollini**

#### **Coach Sportif & Coach Bien-Être**

« Je recommande cette association aux belles valeurs. De mon métier de Coach Sportif & Coach Bien-Être, j'ai pu accompagner Guillaume au quotidien dans un mode de vie plus sain et actif. La pratique régulière d'une activité physique et sportive permet d'aider le plus grand nombre de personnes à préserver ou retrouver la santé. »





## DONS

---

Soutenir PLAY AGAIN par un don, c'est garantir l'indépendance de notre association, et s'engager concrètement pour aider et soutenir des personnes qui font où veulent faire du sport pour combattre la maladie.

Tous les jours, PLAY AGAIN communique, soutien et aide des personnes, des causes, bénévolement pour promouvoir les bienfaits de l'activité physique. Afin de pouvoir mener à bien nos actions, l'engagement des donatrices et donateurs est primordial. Vous pouvez soutenir PLAY AGAIN mais surtout vous pouvez soutenir celles et ceux que nous aidons, en faisant un don.

66 % du montant de votre don peut être déduit de votre impôt sur le revenu : vous recevrez de PLAY AGAIN un reçu fiscal, preuve du don, correspondant à votre soutien financier que vous pourrez déduire sur le revenu dans la limite de 20% du revenu imposable global. Par exemple, un don de 150€ vous revient à 50€ après déduction fiscale.

Je souhaite soutenir l'association PLAY AGAIN en faisant un don :

PLAY AGAIN - 108 rue Saint Jean 95300 Pontoise

**Chèque à l'ordre de PLAY AGAIN**

Contact.playagain@orange.fr

**Nom :** \_\_\_\_\_ **Prénom :** \_\_\_\_\_

**Adresse :** \_\_\_\_\_

**Ville :** \_\_\_\_\_ **Code Postal :** \_\_\_\_\_

**Pays :** \_\_\_\_\_

**Téléphone (facultatif) :** \_\_\_\_\_

**E-Mail :** \_\_\_\_\_

**Société :**  OUI  NON

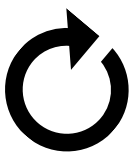
**Nom de la société** \_\_\_\_\_

**Valeur du don :** \_\_\_\_\_

## MÉCÉNAT D'ENTREPRISE

---

Une entreprise ou une fondation qui soutient PLAY AGAIN, renforce son engagement social et établit une relation privilégiée avec une association pour une cause d'intérêt général. Au-delà de la défiscalisation qui permet aux entreprises soutenant PLAY AGAIN, de bénéficier d'une réduction d'impôt à hauteur de 60 % de leur don, dans la limite de 0,5 % de leur chiffre d'affaires, ce soutien aux activités de PLAY AGAIN participe à un projet à valeur ajoutée dans un cadre sport/santé solidaire.



## FORMULAIRE D'ADHESION

Soutenir PLAY AGAIN par une adhésion, c'est garantir l'indépendance de notre association, et s'engager concrètement dans la durée pour aider et soutenir des personnes qui font où veulent faire du sport pour combattre la maladie

66 % du montant de votre don peut être déduit de votre impôt sur le revenu : vous recevrez de PLAY AGAIN un reçu fiscal, preuve de votre adhésion, correspondant à votre soutien financier que vous pourrez déduire sur le revenu dans la limite de 20% du revenu imposable global. Par exemple, un don de 150€ vous revient à 50€ après déduction fiscale.

Je souhaite soutenir l'association PLAY AGAIN en souscrivant une adhésion à :  
PLAY AGAIN - 108 rue Saint Jean 95300 Pontoise  
[Contact.playagain@orange.fr](mailto:Contact.playagain@orange.fr)

Nom : \_\_\_\_\_ Prénom : \_\_\_\_\_

Adresse: \_\_\_\_\_

Ville : \_\_\_\_\_ Code Postal: \_\_\_\_\_

Pays : \_\_\_\_\_

Téléphone (facultatif) : \_\_\_\_\_

E-Mail : \_\_\_\_\_

Société :  OUI  NON

Nom de la société \_\_\_\_\_

- |                          |   |                      |                     |
|--------------------------|---|----------------------|---------------------|
| <input type="checkbox"/> | <b>Membre « simple » libre</b> - À partir de 10 €   | <input type="text"/> | <b>Montant en €</b> |
|                          | Montant libre entre 10 et 299€. Vous soutenez et vous vous engagez dans la durée. Vous pouvez participer aux assemblées mais sans droit de vote. Votre adhésion est renouvelable annuellement.  |                      |                     |
| <input type="checkbox"/> | <b>Membre « actif » libre</b> - À partir de 300 €   | <input type="text"/> | <b>Montant en €</b> |
|                          | Montant libre avec un minimum de 300€ annuel. Vous soutenez et vous vous engagez dans la durée. Vous pouvez participer aux assemblées et vous avez un droit de vote. Votre adhésion est renouvelable annuellement.                                      |                      |                     |
| <input type="checkbox"/> | <b>Membre "parrainage ciblé"</b> - À partir de 1000 €   | <input type="text"/> | <b>Montant en €</b> |
|                          | Montant libre avec un minimum de 1000€ annuel. Vous parrainez une action pour un adhérent. Vous soutenez et vous vous engagez dans la durée. Vous pouvez participer aux assemblées avec un droit de vote. Votre adhésion est renouvelable annuellement. |                      |                     |
| <input type="checkbox"/> | <b>Membre bienfaiteur</b> - À partir de 4000 €  | <input type="text"/> | <b>Montant en €</b> |
|                          | Droit d'entrée initial de 2500€ et cotisation annuelle avec un minimum de 1500€. Vous pouvez être « PARTENAIRE » de l'association. Vous pouvez participer aux assemblées et vous avez un droit de vote. Votre adhésion est renouvelable annuellement.   |                      |                     |

## MÉCÉNAT D'ENTREPRISE

Une entreprise ou une fondation qui soutient PLAY AGAIN, renforce son engagement social et établit une relation privilégiée avec une association pour une cause d'intérêt général. Au-delà de la défiscalisation qui permet aux entreprises soutenant PLAY AGAIN, de bénéficier d'une réduction d'impôt à hauteur de 60 % de leur don, dans la limite de 0,5 % de leur chiffre d'affaires, ce soutien aux activités de PLAY AGAIN participe à un projet à valeur ajoutée dans un cadre sport/santé solidaire.